

独居老人の安否確認がタダでできます

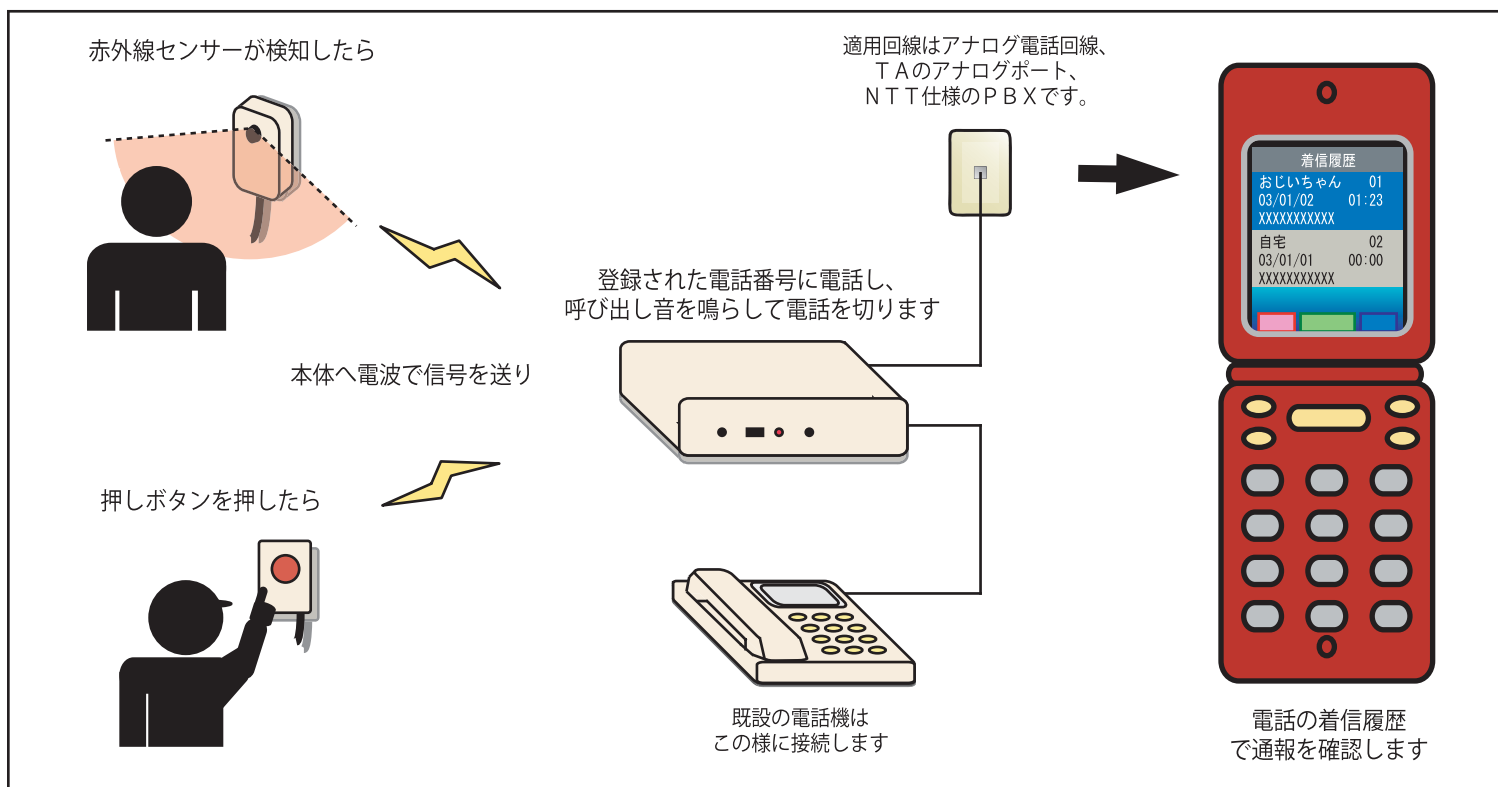
非常通報装置

ホワイトロック

WhiteLock22

「WhiteLock22」は一般電話回線を利用する非常通報装置です。
通報は呼び出し音を鳴らすだけなので、通話料はかかりません。

直販価格 WhiteLock22 ¥28,140(税抜き ¥26,800) + 無線ユニット ¥8,400(税抜き ¥8,000)



* 上図は、赤外線センサーユニットと押しボタンユニットを利用した例です。製品の主な仕様については、裏面をご覧ください。

こんな用途にお勧めです

お年寄りの安否確認や福祉用途に

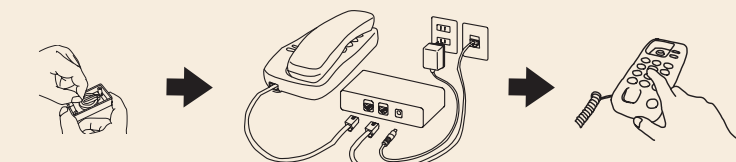
一人暮らしのお年寄りの安否を確認したいが監視カメラなどで常時確認するのは、プライバシーや金銭的な面でも負担が大きすぎるとお考えの方。

倉庫などの簡易警備に

普段人のいない倉庫などの簡易警備に。

設定も簡単です

プッシュの電話機があれば簡単に本体の設定が出来ます



無線ユニットの電池保護シートを外して設置します。

本体に電源と電話回線、電話機を接続します。

通報先を電話機で設定すれば設定完了です。

 株式会社 アドコン

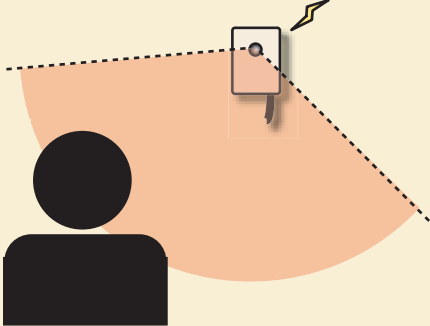
* 非常通報装置：侵入者や機器故障、漏電等の非常時に予め登録した通報先に自動通報する装置です。

用途によって選べる無線ユニット

無線ユニットは3種類。用途によってWhiteLock22本体購入時に、一緒にお買い求め下さい。
無線ユニットは、WhiteLock22本体に電波で信号を送りますので、本体までの面倒な配線は必要ありません。
また、無線ユニットの電源はボタン電池ですので、無線ユニット専用の電源を別途用意しなくてもご利用になれます。

赤外線センサーユニット

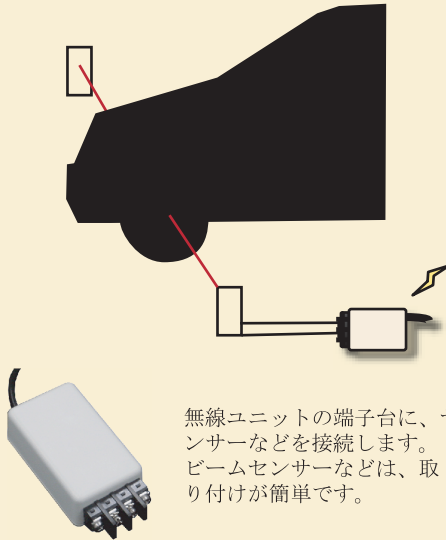
- ・自宅や倉庫の侵入者検知に
- ・ご家族の在宅を確認する場合等に
- ・お年寄りの安否確認など



人体から発する赤外線を検知するセンサーが内蔵されています。検知距離は、センサーの中心から前方に最大5mです。

接点入力ユニット(センサー接続型)

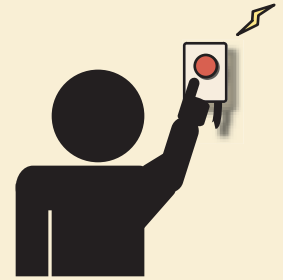
- ・ビームセンサー等、別途センサーを接続するとき



無線ユニットの端子台に、センサーなどを接続します。ビームセンサーなどは、取り付けが簡単です。

押しボタンユニット

- ・緊急時の呼び出し用として
- ・簡易連絡用として



無線ユニットの押しボタンスイッチを押すと WhiteLock22本体に、信号が届くしくみになっています。

通報先は、相手の電話番号が確認できるものを

WhiteLock22は電話の呼出音を鳴らして切るだけです。相手の電話番号が確認できるものを通報先として下さい。携帯電話機は、相手の電話番号も表示され着信履歴も残るので通報先として最適です。設定により、「相手が電話に出る」、「相手が電話に出て#を押す」まで通報させることも可能です。

一定時間センサーが検知しなかったら通報

センサーが一定時間検知しなかったら通報させることも可能です。一人暮らしのお年寄りの家のトイレや廊下などに赤外線センサーを設置して置き、指定時間以上赤外線センサーが検知しなかったら通報させます。通報が来たら家に電話をして確認するなどの対応ができます。

WhiteLock22本体の主な仕様

形式	呼び出し音及び電話番号通知による非常通報装置
適用回線	NTT仕様で2線式のプッシュ回線、パルスダイヤル回線(20PPS) PBX(2線式外線発信回線)、ISDN回線はTAのアナログポート
自動発信	赤外線センサー検知時、押しボタン押下時、接点入力短絡時、無線により本体へ送信後、本体より自動発信
話中検知機能	あり(話中及び通信が確立しないときにリダイヤル)
本体電源	ACアダプター
動作温度、湿度	温度: 0℃~40℃、湿度: 15%~80%(結露のないこと)
周囲環境	腐食性ガスのないこと、粉塵等汚れの激しい場所では保護が必要
呼び出し電話番号設定	通報先電話番号は並列に繋いだ電話機からプッシュボタン信号で行う。24桁 1箇所。
寸法(mm)、重量	寸法: 90(W)×135(H)×35(D) ケーブル、突起部分を除く 重量: 約145g

無線ユニットの主な共通仕様

各ユニット毎の詳細な仕様は、弊社製品サイトまたは取り扱い説明書でご確認下さい。

電源	リチウム電池* (CR2032(通報回数にかかわらず約2ヶ月動作))
動作温度、湿度	WhiteLock22と同様
周囲環境	WhiteLock22と同様
寸法(mm)、重量	寸法: 35(W)×60(H)×20(D) ケーブル、突起部分を除く 重量: 約35g 電池込みの重量

*国産の電池に限ります

製品内容

製品内容は WhiteLock22 本体と、本体と同時に購入された無線ユニットのセットになります。

名称	数量
WhiteLock22本体	1台
ACアダプタ	1個
モジュラーケーブル	1本
無線ユニット	1台
以下の中から、本体購入時に同時購入されたもの(1個のみ)	
・赤外線センサーユニット ・接点入力ユニット ・押しボタンユニット	
リチウム電池(CR2032) 無線ユニットに取り付け済み	1個
保証書 (本体及び無線ユニットと共用)	1枚

- * リチウム電池は、無線ユニット内に取り付けています。ご利用の前に電池の保護シートを取り外して下さい。
- * 接点入力ユニットで利用するドアセンサーやリード線などは製品に付属しておりません。別途お買い求め下さい。
- * 取扱説明書は製品に付属しておりません。別途、製品サイトから最新版をダウンロードしてご利用ください。
- * 取扱説明書(A5版)を別途購入して頂くことも可能です。ご購入の際には販売店、または弊社までお問い合わせください。
- * 実際の製品内容は、仕様の変更などで変わる場合があります。最新情報は、弊社サイトにてご確認ください。

まずは、インターネットで確認!

まずは、インターネットで製品の詳細な仕様や、取り扱い説明書をご覧ください。

<http://www.adocon.jp/>